

図1 試験機概寸

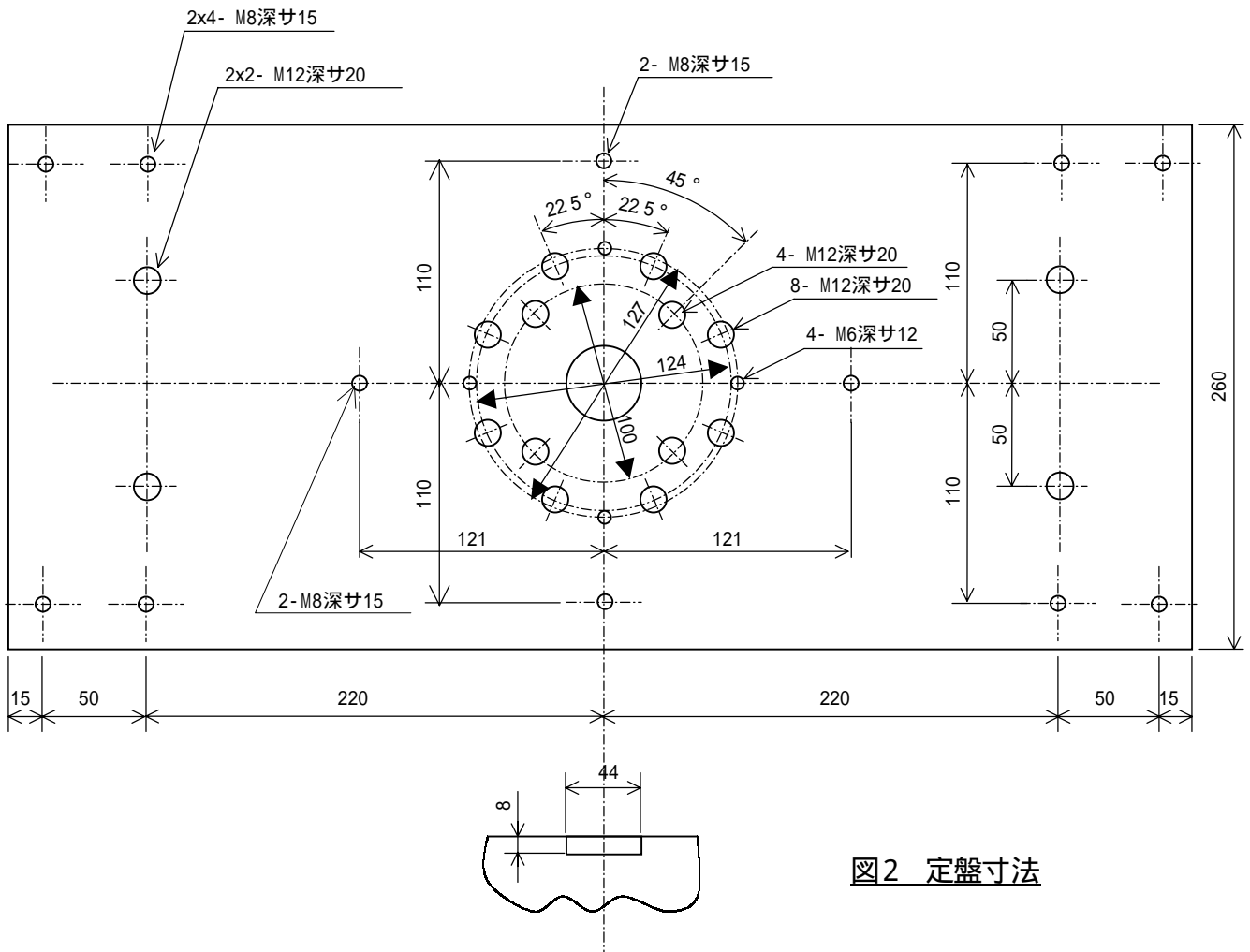
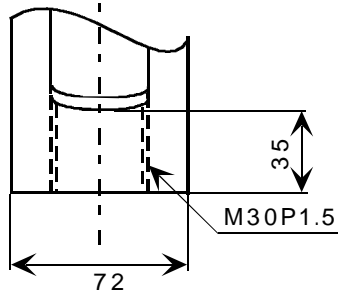
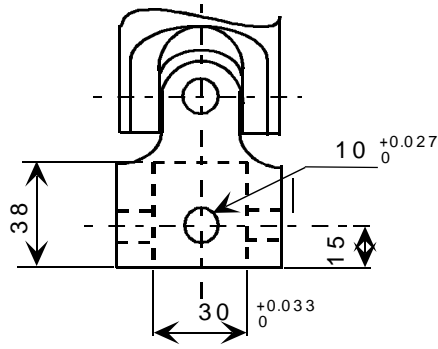


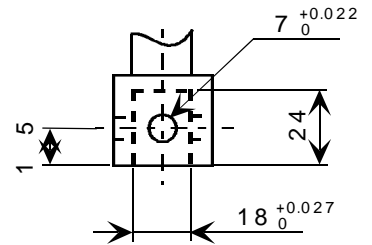
図2 定盤寸法



ロードセル 50kN用

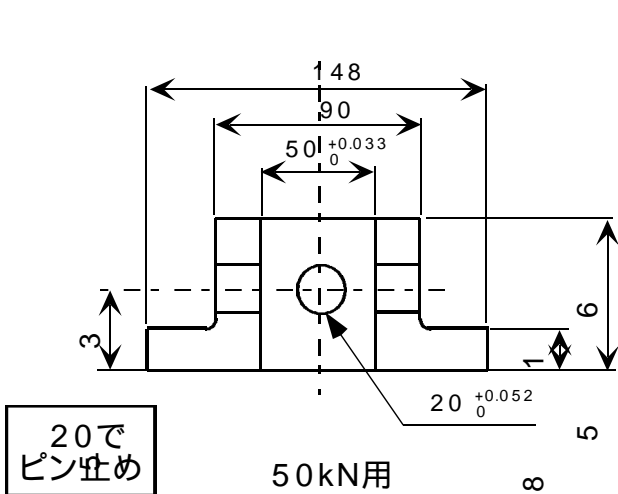


ロードセル 5kN用

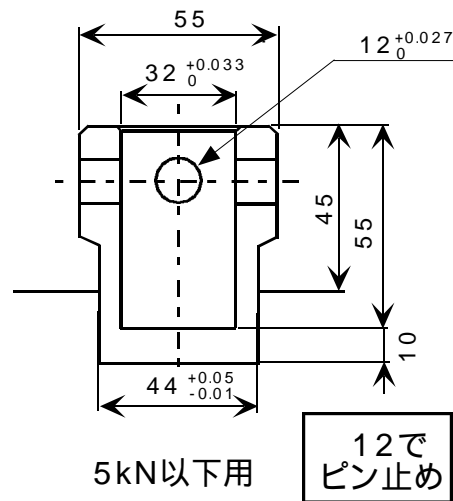


ロードセル 100N用

図3 各自在継手寸法



50kN用



5kN以下用

図4 チャックスタンド寸法

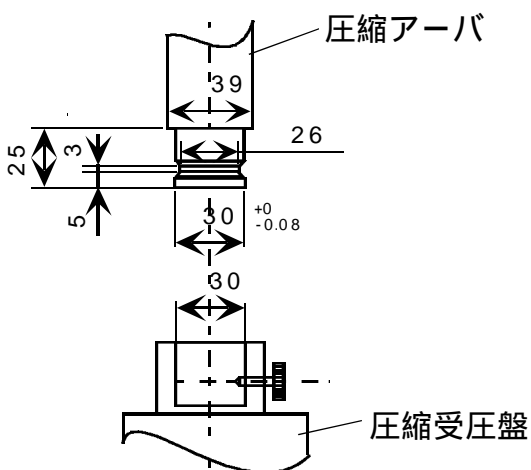


図5 圧子取付け部寸法

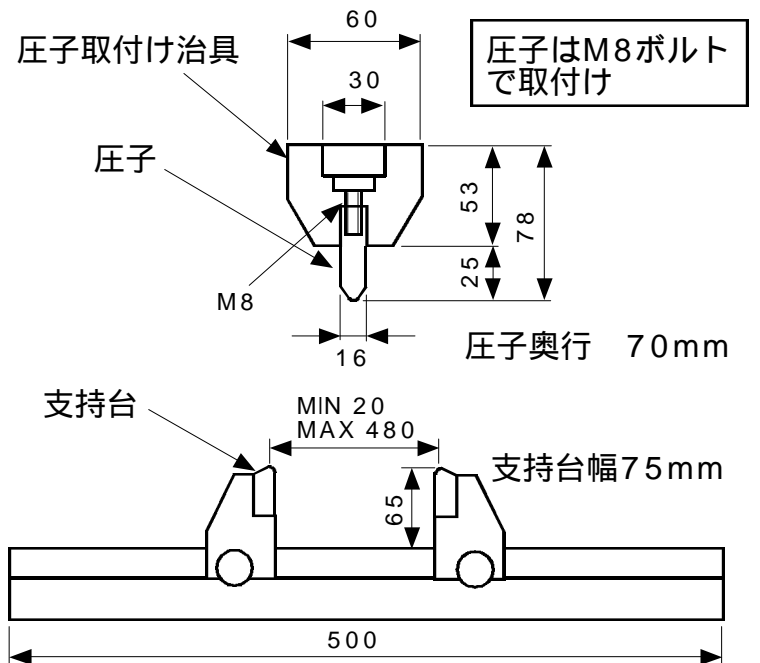


図6 曲げ試験治具

表1 定置式くさび形ジョウ(50kN用)

フェイスの種類	寸法(縦 x 横)	フェイス面形状	フェイス開き幅
OJ-FBMD1-50kN	50 x 30mm	ダブルカット(平板用)	0~10mm
OJ-FBMD2-50kN	50 x 30mm	ダブルカット(平板用)	9~18mm
OJ-FBMB1-50kN	—	丸棒対応	6~13mm
OJ-FBMB2-50kN	—	丸棒対応	12~20mm

表2 平行締付型ジョウ(5kN/100N)

フェイスの種類	寸法	フェイス面形状	フェイス開き幅
5kN用	60 x 60mm	ダブルカット	0~18mm
100N用	25 x 25mm	ダブルカット	0~9mm

表3 定置式くさび形ジョウ(50kN用.恒温槽内用)

フェイスの種類	寸法(縦 x 横)	フェイス面形状	フェイス開き幅
OJ-FBMD1-50kN	60 x 52mm	ダブルカット(平板用)	0~5mm
OJ-FBMD1-50kN	60 x 52mm	ダブルカット(平板用)	4~9mm