

ロックウェル硬さ試験機



料金表コード	A11
機器名	ロックウェル硬さ試験機
メーカー名	株式会社ミットヨ
型式	HR-430MS
取得年月	2021/9
仕様	基準荷重:29.42, 98.07 試験荷重:147.1, 294.2, 441.3, 588.4, 980.7, 1471N スケール:A, D, C, F, B, G, H, E, K, L, M, P, R, S, Vおよび15N, 30N, 45N, 15T, 30T, 45T, 15W, 30W, 45W, 15X, 30X, 45X, 15Y, 30Y, 45Yの各スケール 鋼球圧子:1/16鋼球圧子、1/8鋼球圧子、1/4鋼球圧子および1/2鋼球圧子 超硬合金球圧子:1/16超硬合金球圧子、1/8超硬合金球圧子、1/4超硬合金球圧子および1/2超硬合金球圧子

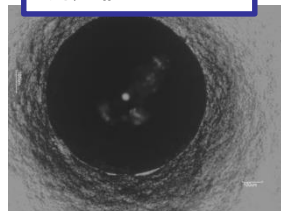
用途・使用例

金属・プラスチック材料等の
硬さ測定

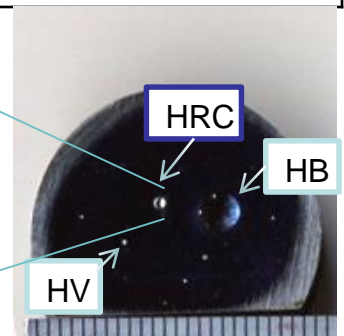
注意点

試料は滑らかで酸化皮膜等および異物の付着が無いことが必要です。

測定値:HRC33



ロックウェルCスケール
試験のくぼみ



各種硬さ試験後のくぼみ

原理

圧子を条件に従い押し込み、試験力を除いた後のくぼみの深さから硬さを算出