

高速液体クロマトグラフ



料金表コード S13

商品名 高速液体クロマトグラフ

メーカー名 株式会社島津製作所

型式 LC-10システム

取得年月 2003年9月

仕様(主なシステム構成)

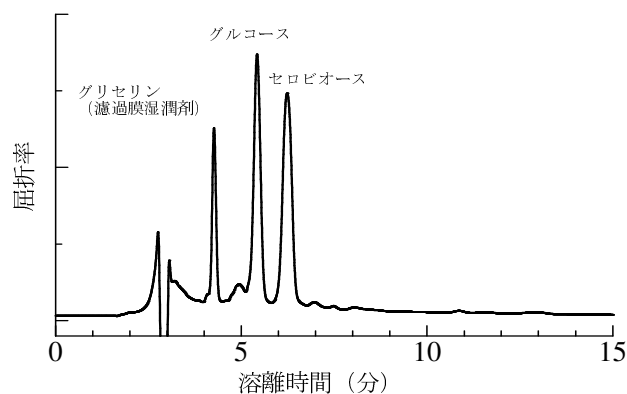
- ・ポンプ: 0.01~9.99ml/min
- ・カラムオーブン: 室温~80°C
- ・検出器: 示差屈折率検出器(RI)、紫外検出器(UV)
- ・溶媒: クロロホルム(有機系, SYS1)、水溶液(水系, SYS2) その他溶媒はご相談ください。
- ・カラム: GPCカラム、ODSカラム等々。持ち込み可能
- ・データ処理装置: ピーク検出、ピーク分離、積分、定量計算等クロマトグラム処理

用途

カラムにより物質の化学的相互作用や分子の大きさの違い等によって、混合物質中の各成分を分離し、検出器により検出・定量を行う

使用例

- ・プラスチック等各種工業材料の成分、添加物等の分析
- ・高分子の分子量分布測定
- ・食品中の糖類、ビタミン類、アミノ酸、添加物等の分析 など



セルロース酵素加水分解液のクロマトグラム