

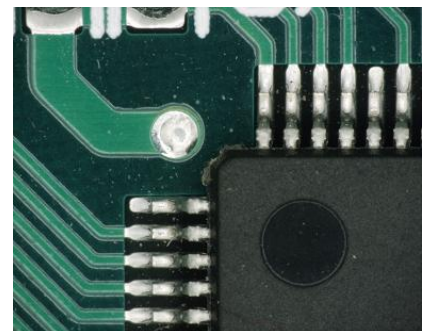
マイクروسコープ



料金表コード	P03-1
機器名	マイクروسコープ
メーカー名	(株)ナカデン
型式	MX-1200-II
取得年月	2008年12月
仕様	2/3型140万画素CCDイメージセンサ 倍率: ~2000倍 電子データ出力可 画像形式: BMP、JPEG

用途・使用例

- ・基板等各種試料の拡大観察
- ・深度合成が可能で、簡易的な立体形状(3D化)の観察が可能



基板表面の観察画像

注意点

- ・基本的には光学顕微鏡ですので、複雑な形状(凹凸や入り組んだ形)の試料は観察が困難な場合があります。