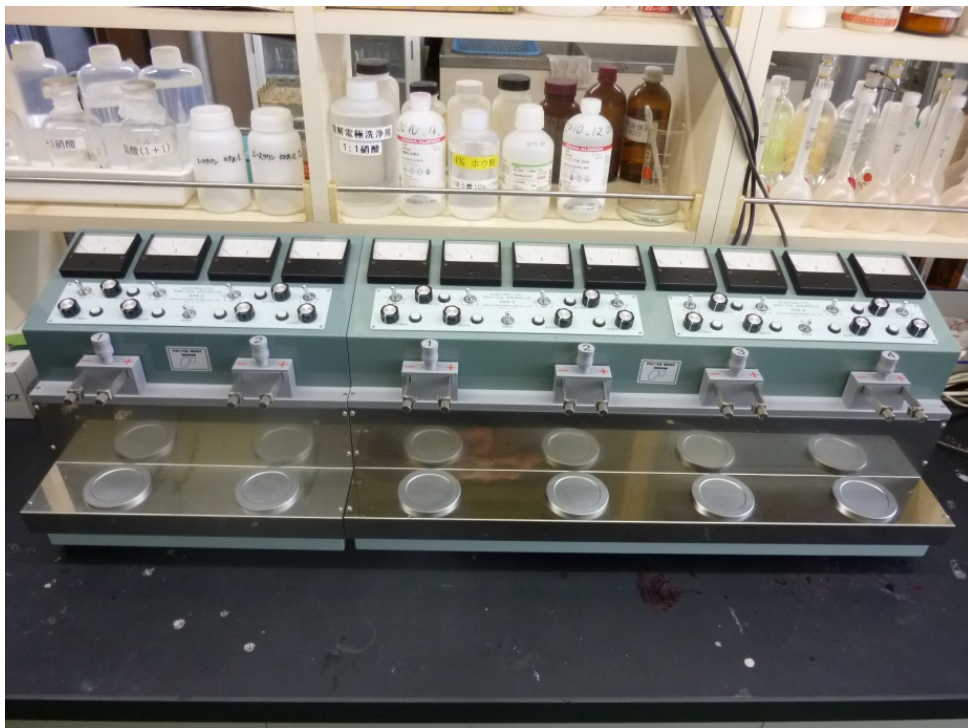


# 電解分析装置



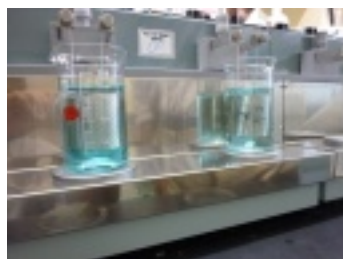
料金表コード	B75
機器名	電解分析装置
メーカー名	東京光電(株)
型式	ANA-2-2 ANA-2-4
取得年月	2009/9 競輪補助
仕様	同時試料数：独立して6個分析可能, JIS H1051 出力電圧電流：最大DC 30V, 5A 試料セット部にて各々、攪拌回転数、温度調節可能

## 用途・使用例

・JIS H1051 (『銅及び銅合金中の銅定量方法』) に準拠した、銅および銅合金中の銅定量分析

## 注意点

・白金電極を用いるため、例えば王水分解された溶液は分析できません。



電解分析前  
(銅合金溶解液)



電解分析後  
(陰極に銅析出)