

# マッフル炉(加熱炉)



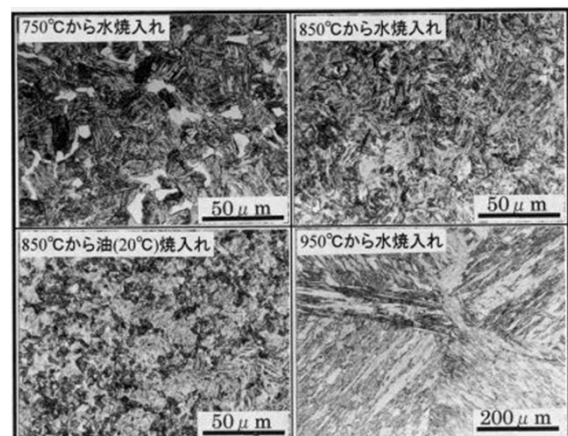
料金表コード	C10
機器名	マッフル炉(加熱炉)
メーカー名	ヤマト科学株式会社
型式	FP-31型
取得年月	1991/3/16
仕様	使用温度範囲: 100℃~1, 150℃ 内寸法: 幅200-奥行D250-高さ150mm

## 用途・使用例

- ・金属、セラミック、ガラスの溶解や焼成
- ・陶器、耐熱板、設備部品の焼成
- ・熱処理(焼き入れ, 焼き鈍し, 焼き戻し)
- ・灰化揮散処理(ケイ素の分析など)
- ・各種塩の融解処理

## 注意点

- ・高温のため、サンプル取り出しは耐熱手袋を使用すること。



焼き入れしたS45Cの顕微鏡写真

(東部金属熱処理工業組合HPより)