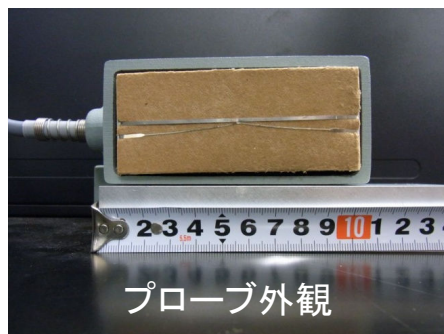


うす膜測定

測定方法

- ・熱伝導率が既知の標準試料上にサンプル、測定プローブを順に乗せて測定
(標準試料を変えて3回測定
約5min/測定 × 3回 = 約15min)



注意点

- ・粘着性のあるサンプルは不可(プローブ保護のため)
- ・表面の凹凸が大きいサンプルは要相談

計算方法

- ・標準サンプルの熱伝導率との偏差をプロットし、偏差ゼロとの交点から算出



その他

【仕様】

- ・測定範囲: 0.035 ~ 5.0 W/mK
- ・試料厚さ: 約30 μm ~ 10mm

【標準試料】

発泡ポリエチレン	0.035 W/mK
シリコンゴム	0.23
石英	1.42
ゼオライト	3.36
ムライト	5.48