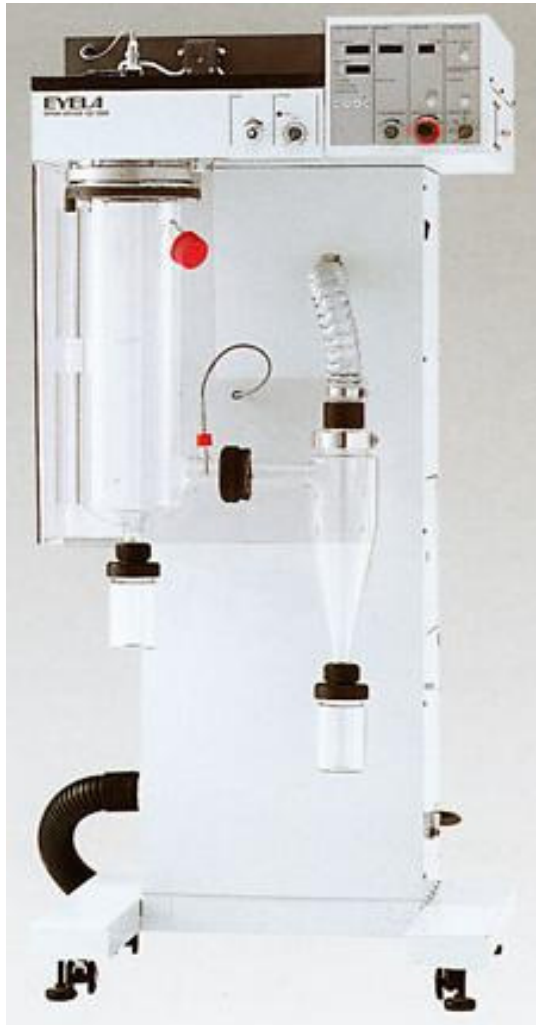


噴霧乾燥機



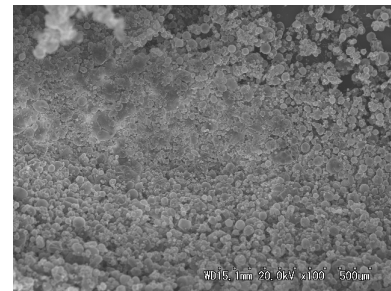
料金表コード S25
商品名 噴霧乾燥機(スプレードライヤー)
メーカー名 東京理化工機株式会社
型式 SD-1000
取得年月 2001年9月(H13年度競輪補助物件)

仕様
 ・水分蒸発量 1500 mL/hr(最大)
 ・温度調節範囲 40~200 °C
 ・噴霧圧力 20~245kPa

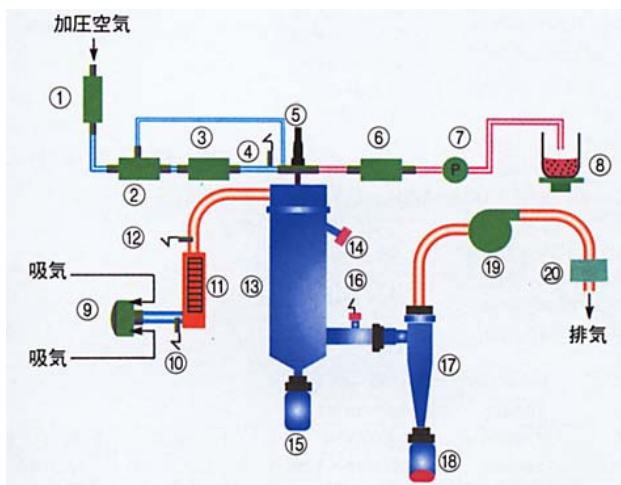
用途
 ・液体試料を直接噴霧・乾燥した微粉末加工

特徴
 ・瞬間的な乾燥のため、熱の影響少ない(50°C以下)
 ・前工程の濾過、濃縮や、後工程の粉碎などが不要
 ・グラムオーダーの少量でも粉末乾燥可能

応用分野
 ・食品
 ・医薬品
 ・化学



微粉化したPVAのSEM写真



1	噴霧空気ラインバルブ	11	ヒーター
2	三方電磁弁	12	センサ(入口温度)
3	レギュレータ	13	蒸発管
4	圧力センサ(噴霧空気)	14	噴霧ノズル洗浄口
5	スプレーノズル	15	分離器
6	送液圧力センサ	16	センサ(出口温度)
7	送液ポンプ	17	サイクロン
8	試料攪拌機	18	回収フラスコ
9	吸引フィルター	19	吸引プロア
10	センサ(風速)	20	排気用フィルター